

Wohnen mit Ambiente



Unsere Seniorenresidenz wurde 1997 im ruhigen und verkehrsgünstig gelegenen Gothaer Stadtteil Siebleben erbaut. Eingebettet in ein ansprechendes Grüngelände erwartet Sie eine moderne Wohnanlage mit einem gepflegten Ambiente. Bei uns werden Sie schnell Kontakt finden und nette Menschen kennen lernen. Vielleicht auch Freundschaften schließen. Zusammen mit anderen, die gleiche Interessen haben, etwas unternehmen. Unser Haus und seine Umgebung bieten Ihnen viele Anregungen und Möglichkeiten.

Die moderne Architektur und die hellen, großzügigen Aufenthalts- und Begegnungsräume schaffen eine offene, freundliche Atmosphäre. Die gepflegte Ausstattung unterstreicht diese Stimmung. Bei uns können Sie sich wohl fühlen. Ihre Wohnung soll Ihr ganz eigenes, privates Reich sein. Gestalten Sie die Räume ganz nach Ihren Wünschen. Mit ihren lieb gewordenen Bildern und Möbeln. Individuell und nach Ihrem persönlichen Geschmack. Damit Sie sich bei uns Zuhause fühlen.

»Hier bin ich Mensch, hier darf ich's sein.«
Dieses Motto ist für uns Programm.

Für Sie bedeutet dies:

- Sicherheit und Geborgenheit zu jeder Zeit.
- Wahrung der Persönlichkeit eines jeden.
- Gegenseitiges Vertrauen als Basis des Zusammenlebens.

Diese Grundsätze bestimmen das Leben unserer Bewohner – und stehen im Mittelpunkt unseres Denkens und Handelns.



Hier bin ich Mensch

Alexa

senioren dienste



Sich frei entfalten

Widmen Sie sich ganz in Ruhe Ihren Interessen und Lieblingsbeschäftigungen. Denn Sie können sich bei uns frei entfalten. Und wir unterstützen Sie dabei nach Kräften. Wann immer Sie wollen. Unsere Mitarbeiterinnen und Mitarbeiter kümmern sich um Sie. Ihr Wohlergehen und Ihre Zufriedenheit liegen uns besonders am Herzen. Deshalb orientieren sich unsere Pflege- und Serviceleistungen ganz an Ihren persönlichen Bedürfnissen und Wünschen.



Alexa
senioren dienste

AlexA Seniorenresidenz

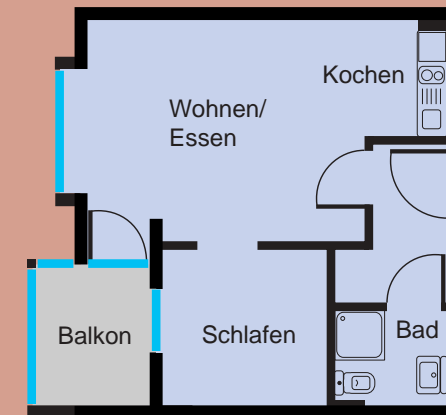
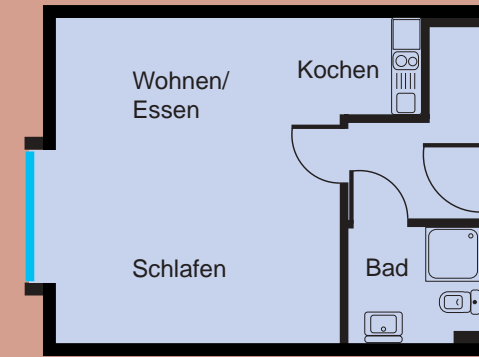
Johannessgasse 1

99867 Gotha

Tel. 0 36 21/45 91-0

Fax 0 36 21/ 45 91-79

- Insgesamt 51 Wohnungen in verschiedenen Größen: Ein-Raum-Appartements mit 31,7 qm oder Zwei-Raum-Appartements mit 44 bis 70 qm
- Seniorengerechte Ausstattung: Bad mit Dusche und WC, funktionale Küchenzeile, hochwertige Teppichböden, Kabelanschluss für Radio und TV, Telefonanschluss, Notrufanlage
- Verpflegungs-, Hauswirtschafts- und Gästeservice
- großzügige Gemeinschafts- und Aufenthaltsräume, Lift
- Ambulanter Pflegedienst, der bei Bedarf in Ihre Wohnung kommt
- Pflegestation mit 48 Betten



Die traditionsreiche Residenzstadt Gotha liegt mitten im grünen Herzen Deutschlands. Berühmte Museen und Schlösser befinden sich in unmittelbarer Umgebung unserer verkehrsgünstig gelegenen Wohnanlage – mit dem Bus gelangen Sie in 10 Minuten bequem in die Innenstadt. Neben etlichen kulturellen Attraktionen erwartet Sie für Wanderungen und Ausflüge im nahe gelegenen Thüringer Wald eine Vielzahl reizvoller Erholungsgebiete.

Übersichten