

Zuhause in Eisleben



Nahe dem Stadtzentrum von Eisleben gelegen, erwartet Sie unsere 2002 errichtete Seniorenresidenz. Das Gebäude wurde nach modernstem Standard errichtet und bietet Ihnen eine Reihe von Annehmlichkeiten, damit Sie sich rasch wohlfühlen. Großzügige Aufenthalts- und Gemeinschaftsräume sowie der hübsche Innenhof sorgen für ein angenehmes Wohnumfeld. Durch die günstige Lage erreichen Sie bequem die Eislebener Innenstadt.

Der herzliche und offene Umgang in unserem Haus schafft eine angenehme Atmosphäre und gibt Ihnen das Gefühl der Geborgenheit. Freundlichkeit und menschliches Miteinander sind für uns selbstverständlich. Genauso wie eine qualitativ hochwertige Pflege, die individuelle Lebensformen respektiert. Und eine Vielzahl von Serviceleistungen ermöglicht es Ihnen, Ihr Leben selbstverantwortlich und ganz nach Ihren Bedürfnissen zu gestalten. Bei uns können Sie sich frei entfalten.

»Hier bin ich Mensch, hier darf ich's sein.«
Dieses Motto ist für uns Programm.
Für Sie bedeutet dies:

- Sicherheit und Geborgenheit zu jeder Zeit,
- Wahrung der Persönlichkeit eines jeden,
- Gegenseitiges Vertrauen als Basis des Zusammenlebens.

Diese Grundsätze bestimmen das Leben unserer Bewohner – und stehen im Mittelpunkt unseres Denkens und Handelns.



Hier bin ich Mensch



... für Ihre besten Jahre

Stadt mit Tradition

Eisleben ist sowohl der Geburts- als auch der Sterbeort des evangelischen Reformators Martin Luther. Viele sorgfältig restaurierte historische Gebäude in der Innenstadt erinnern an den großen Kirchenmann.

Kleine, schmucke Gassen und der mittelalterliche Markt mit dem eindrucksvollen Ensemble von Rathaus und der St. Andreas-Kirche – wo Luther 1546 seine letzte Predigt hielt – erzählen von der 1000-jährigen Geschichte der Stadt.

In diesem historischen Ambiente lässt sich das Leben auf geruhsame Weise genießen.



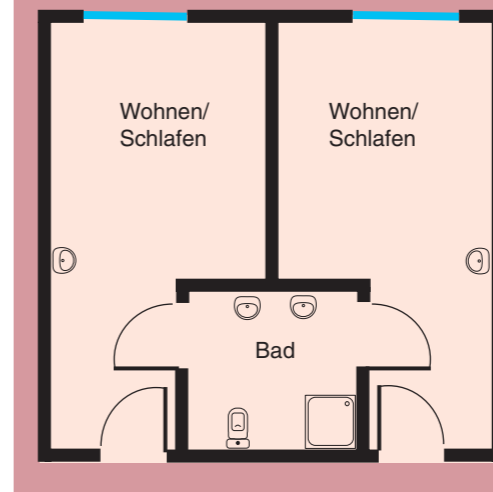
AlexA Seniorenresidenz Eisleben
Zeppelinstraße 10 · 06925 Eisleben
Tel. 034 75/ 714-0
Fax 034 75/ 714-110

Einrichtungsleitung: Rosemarie Reinicke
Pflegedienstleitung: Birgit Baumann

Träger
AlexA Seniorendienste Eisleben GmbH
Uhlandstraße 181-183, 10623 Berlin
www.alex-seniorendienste.de

Konzept u. Gestaltung: kipprconcept, Bonn

- Insgesamt 80 Pflegeplätze, vornehmlich in Einzelzimmern mit Grundflächen von circa 18 qm.
- Pflegegerechte Ausstattung: Pflegebett, Schrank, Nachttisch, Tisch und Stühle.
- Ein dem Zimmer zugeordnetes Bad mit Dusche, WC und Waschbecken.
- Notrufanlage, Anschlüsse für Radio und TV.
- Gepflegte Außenanlage.
- Aufenthaltsbereiche und Pflegebäder auf allen Etagen.



Unsere Bewohner können die Einrichtung des Zimmers durch persönliche Gegenstände erweitern.

Interesse oder Fragen?

Wir sind für Sie da und informieren Sie gern.
Unser Info-Telefon 034 75/ 714-0

