



Mit öffentlichen Verkehrsmitteln ist die AlexA Seniorenresidenz Freudenstadt gut zu erreichen: Die Bushaltestelle „Landhausstraße“ liegt unmittelbar vor dem Haus (Buslinien 31, 32, 50, 7161).

AlexA

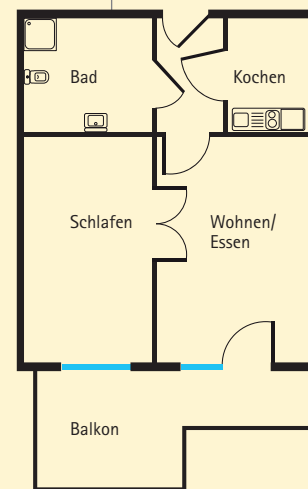
SENIOREN DIENSTE

AlexA Seniorenresidenz Freudenstadt
 Lauterbadstraße 103
 72250 Freudenstadt
 Tel. (0 74 41) 91 45-0
 Fax (0 74 41) 91 45-222
 freudenstadt@alex-seniorendienste.de
 www.alex-seniorendienste.de

Das Leben genießen

Der Kurort Freudenstadt bietet Ihnen mit seinen vielfältigen Erholungs- und Kultureinrichtungen zahlreiche Annehmlichkeiten, von Theateraufführungen bis hin zu Wanderwegen in der wunderbaren Natur des Schwarzwaldes. Die traditionsreiche Innenstadt ist von der Residenz aus schnell und bequem zu erreichen – ob für einen Einkaufsbummel, einen Ausflug ins Konzert oder einen Nachmittag in einem der vielen Cafés.

Richten Sie sich wohnlich ein und genießen Sie Ihr Leben in einem erholsamen Ambiente. Und wenn Sie eines Tages mehr Hilfe und Unterstützung benötigen sollten, brauchen Sie nicht umzuziehen: Die AlexA Seniorenresidenz Freudenstadt bietet Ihnen Pflegeplätze im selben Haus.



Beispielgrundriss:
48 m²



Beispielgrundriss:
25 m²

- 47 seniorengerechte und barrierefreie Wohnungen
- Großzügige Zuschnitte zwischen 25 und 66 m², teils mit Balkon
- Betreuung rund um die Uhr in familiärer Atmosphäre
- Ambulanter Pflegedienst im Haus
- Vielfältige Freizeitangebote an allen Wochentagen
- Ausflüge und Einkaufsfahrten mit dem hauseigenen Bus
- Gemütliche Aufenthaltsräume / Wintergarten / Cafeteria
- Probewohnen möglich
- Frisch zubereitete Mahlzeiten aus eigener Küche mit Menüwahl und Diätmöglichkeiten
- Pflegeplätze im selben Haus

AlexA Seniorenresidenz Freudenstadt

Betreutes Wohnen



AlexA

SENIOREN DIENSTE

Unser Haus im Überblick



Ein neues Zuhause

Die AlexA Seniorenresidenz befindet sich im heilklimatischen Kurort Freudenstadt, inmitten des nördlichen Schwarzwaldes. Hier finden Sie die ideale Kombination aus vielfältigen Kur- und Kulturangeboten, gesundem Klima und sehenswerter Landschaft.

Unser Haus liegt in Hanglage mit schöner Aussicht über die 1599 gegründete Stadt, deren Zentrum in wenigen Minuten zu Fuß erreichbar ist. Es bietet 47 komfortable, seniorengerechte Apartments im Betreuten Wohnen sowie einen Pflegebereich mit 38 Plätzen und wurde 1998 erbaut.

Wenn Ihnen Ihre Wohnung oder das Haus zu groß werden oder Sie in Gemeinschaft wohnen möchten, finden Sie in der AlexA Seniorenresidenz Ihr neues Zuhause.

Mit gutem Gefühl

In unseren Seniorenwohnungen können Sie sich wohl und geborgen fühlen. Machen Sie es sich gemütlich und genießen Sie die Annehmlichkeit, nach Bedarf Hilfe in Anspruch nehmen zu können; vom Einkaufsservice bis hin zur Reinigung.

Die freundlichen Mitarbeiter unseres Pflegedienstes AlexA pro domo helfen Ihnen auf Wunsch unaufdringlich in allen Bereichen des Alltags, so dass Sie Ihr Leben unbeschwert genießen können. Weitere Angebote vom Frisör bis hin zur Fußpflege vermitteln wir Ihnen gern ins Haus. Wenn Sie mögen, können Sie sich auch bekochen lassen: Abwechslungsreiche Mahlzeiten werden in unserem Haus täglich frisch zubereitet – gutes Essen hält schließlich Leib und Seele zusammen.



Zufrieden wohnen

Ihre Wohnung ist Ihr persönliches Reich. Hier können Sie sich ganz nach eigenem Geschmack einrichten, mit liebevollsten Möbeln und Erinnerungsstücken. Auch Ihr Haustier ist nach Absprache willkommen. Schaffen Sie sich eine wohnliche Umgebung, in der Sie sich zu Hause fühlen; wir helfen Ihnen gerne dabei.

Sie haben die Wahl zwischen verschiedenen Wohnungen mit großzügigen Zuschnitten in der Größe von 25 bis 66 m². Alle sind selbstverständlich barrierefrei und verfügen über ein Notrufsystem, ein eigenes Duschbad mit WC, eine Einbauküche und teils auch einen Balkon. So verbindet sich angenehmes Wohnen mit der Sicherheit, jederzeit gut aufgehoben zu sein.

Gemeinschaft erleben

Ihren Tagesablauf können Sie ganz nach Wunsch gestalten. Für Anregung und Geselligkeit ist dabei, sofern Sie das möchten, stets gesorgt. Verabreden Sie sich mit Gleichgesinnten und verbringen Sie einen schönen Tag zusammen: Wie wäre es zum Beispiel, sich mit den Nachbarn zum Kaffee zu treffen, eine Partie Schach zu spielen oder einen Spaziergang in der reizvollen Umgebung zu unternehmen?

Gemütliche Gemeinschaftsräume, ein großer Wintergarten und eine Cafeteria laden zum Verweilen ein. Hier können Sie an geselligen Runden teilnehmen oder mit Ihrem Besuch zusammensitzen – ganz wie Sie mögen. Ein vielfältiges Programm mit Veranstaltungen wie Film-, Bastel- oder Singnachmittagen und Ausflügen regt zum Mitmachen an. Schließen Sie sich an, wir freuen uns auf Sie.

